

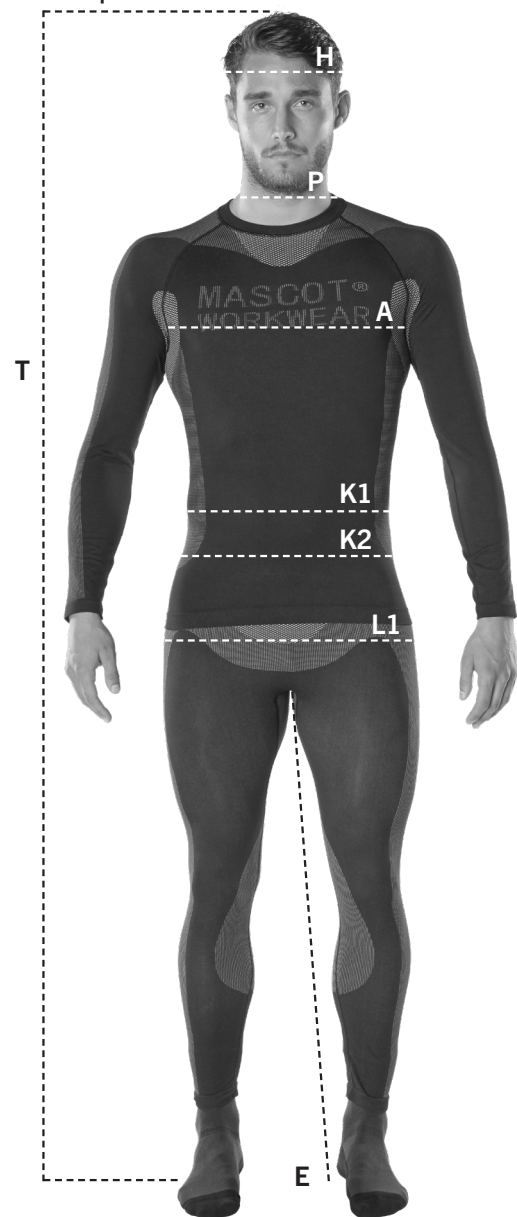
VIND DE JUISTE MAAT

Het kiezen van de juiste maat is van groot belang voor de functionaliteit van uw werkkleding, comfort en uw veiligheid. In het assortiment van MASCOT hebben veel producten een pasvorm die zowel voor heren als voor vrouwen geschikt is. Daarnaast zijn er ook MASCOT-producten die speciaal zijn ontworpen voor vrouwen en is er een assortiment voor kinderen. Om de juiste maat te vinden, adviseren wij u een ander te vragen uw maten op te nemen, zodat u er zeker van bent dat de maten kloppen. Meet dicht op het lichaam. Vergeet niet om uw lengtemaat te meten. De meeste MASCOT-broeken zijn beschikbaar in drie verschillende lengtematen.

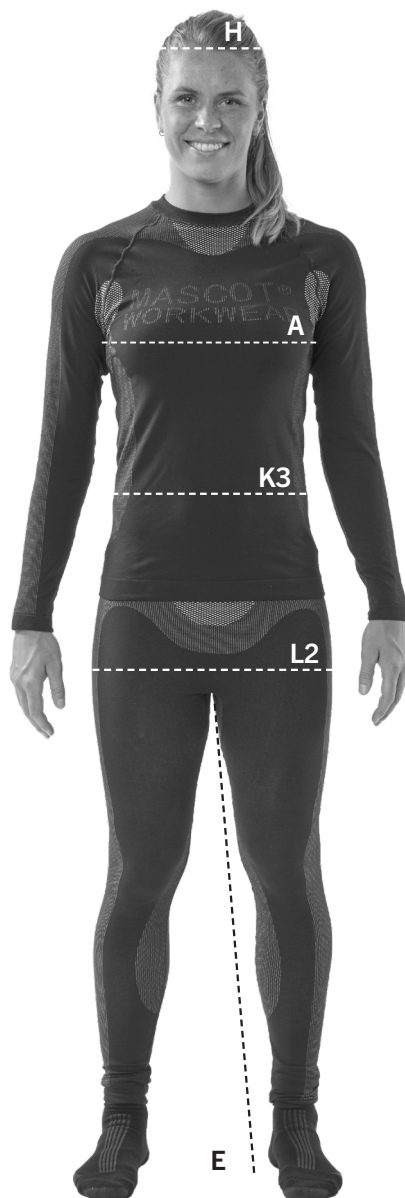
Als vrouw hebt u verschillende mogelijkheden

Een deel van het assortiment van MASCOT is verkrijgbaar in één of meerdere pasvormen voor vrouwen. Wanneer u kiest voor een product voor vrouwen, neemt u uw maten op volgens de damespasvorm en de maattabel voor vrouwen. Een aantal producten voor mannen zijn ook geschikt voor vrouwen. Als u een product voor mannen kiest, neemt u uw maten op volgens de herenpasvorm en de maattabel voor mannen.

Maten voor herenpasvorm



Maten voor damespasvorm



H. Hoofdmaat

Meet de omtrek van het hoofd.

P. Halsmaat

Gemeten rondom de hals - 1 cm boven het sleutelbeen.

A. Borstomvang

Gemeten rondom het breedste deel van de borstkas.

K1. Taille

Meet de taille net boven de navel. Trek het meetlint aan.

K2. Taille

Meet de taille net onder de navel. Trek het meetlint aan.

K3. Taille

Gebruik de taillewijdte samen met de heupwijdte om uw pasvorm te vinden: DIAMOND of PEARL.

L1. Heupomtrek

Gemeten rondom het breedste punt van de heupen.

L2. Heupomtrek

Meet rond het breedste punt van uw heupen met de benen tegen elkaar. Bij de MASCOT-producten voor dames is het de heupwijdte die bepaalt welke maat u moet kiezen.

E. Binnenbeenlengte

Meet uw binnenbeenlengte aan de binnenkant van uw been, van het kruis tot de grond (op blote voeten).

E1. Binnenbeenlengte (productafmetingen)

De binnenbeenlengte E1 geeft de productmaat aan. Gemeten aan de binnenkant van de broekspijp van het product vanaf het kruis tot aan de onderkant.

T. Lengte

Volledige lengte vanaf de bovenkant van het hoofd tot de zool van de voet.

PAS DE KLEDING!

OP DIE MANIER WEET U ZEKER DAT DE KLEDING PAST ZOALS HET HOORT.

ZO VINDT U UW MAAT IN HET SCHEMA

T-shirts, sweatshirts, jassen en overige kleding voor bovenlichaam plus overalls																						
	C42	C43	C44	C45	C46	C47	C48	C49	C50	C51	C52	C54	C56	C58	C60	C62	C64	C66	C68	C70	C72	C74
	XXS		XS		S				M		L		XL	2XL		3XL		4XL		5XL		6XL
A - Borstomvang (cm)	84	86	88	90	92	94	96	98	100	102	104	108	112	116	120	124	128	132	136	140	144	148
A - Borstomvang (inch)	33		34.5		36		38		39.5		41	42.5	44	45.5	47	49	50.5	52	53.5	55	56.5	58

Overhemden (werkoverhemden)*																					
	C42	C43	C44	C45	C46	C47	C48	C49	C50	C51	C52	C54	C56	C58	C60	C62	C64	C66	C68	C70	C72
	XXS		XS		S				M		L		XL	2XL		3XL		4XL		5XL	
P - Halsmaat (cm)					37-38				39-40		41-42		43-44	45-46		47-48	49-50		51-52		53-54
P - Halsmaat (inch)					14.5				15.5		16.5		17.5	18		19	19.5		20		21

*De volgende producten volgen dit schema: 17304, 13004, 12004, 09004, 06004, 00503, 22904, 23004, 23104.

Broeken/Amerikaanse overalls																						
	C42	C43	C44	C45	C46	C47	C48	C49	C50	C51	C52	C54	C56	C58	C60	C62	C64	C66	C68	C70	C72	C74
EU, Man																						
UK/US, Man	27	28	28.5	29.5	30.5	31.5	32.5	33.5	34.5	35.5	36.5	38.5	40.5	42.5	44.5	46.5	48.5	50.5	52.5	54.5	56.5	58
F/CH, Man	36	37	38	39	40	41	42	43	44	45	46	48	50	52	54	56	58	60	62	64	66	68
EU, Vrouw	C32	C32	C34	C34	C36	C38	C38	C40	C42	C42	C44	C46	C48	C48	C50	C52	C54	C56	C58	C60	C62	C64
UK/US, Vrouw	4	4	6	6	8	10	10	12	14	14	16	18	20	20	22	24	26	28	30	32	34	36
F/CH, Vrouw	34	34	36	36	38	40	40	42	44	44	46	48	50	50	52	54	56	58	60	62	64	66
	XXS		XS		S				M		L		XL	2XL		3XL		4XL		5XL		6XL
K1/K2 - Tailleband (cm)*	68	70	73	75	78	80	83	85	88	90	93	98	103	108	113	118	123	128	133	138	143	148
K1/K2 - Tailleband (inch)*	27	28	28.5	29.5	30.5	31.5	32.5	33.5	34.5	35.5	36.5	38.5	40.5	42.5	44.5	46.5	48.5	50.5	52.5	54.5	56.5	58
L1 - Heupomtrek (cm)	90	92	94	96	98	100	102	104	106	108	110	114	118	122	126	130	134	138	142	146	150	154
L1 - Heupomtrek (inch)	35.5	36	37	38	38.5	39.5	40	41	41.5	42.5	43	45	46.5	48	49.5	51	52.5	54	56	57.5	59	60.5

*Amerikaanse overalls zijn niet verkrijgbaar in verschillende maten

E - Binnenbeenlengte (cm)	76	82	90
E - Binnenbeenlengte (inch)	30	32	35

Korte broeken						
E1 - Beenlengte, productafmetingen (cm)	24	26	28.5	29	40.5	43
E1 - Beenlengte, productafmetingen (inch)	9.5	10.2	11.2	11.4	15.9	19.9

Jeans									
K1/K2 - Tailleband (inch)	29	30	31	32	33	34	36	38	40
K1/K2 - Tailleband (cm)	73	76	78.5	81	83.5	86	91	96	101

E - Binnenbeenlengte (inch)	30	32	34	36
E - Binnenbeenlengte (cm)	76	82	87	92

Hoofddekseis										
	S		M		L		XL		2XL	
H - Hoofdmaat (cm)	54	55	56	57	58	59	60	61	62	63
H - Hoofdmaat (inch)	21	21.5	22	22.5	23	23.25	23.5	24	24.5	25

VROUWEN

In het assortiment van MASCOT vindt u producten die speciaal ontwikkeld zijn voor vrouwen.

Kleding voor bovenlichaam										
	XS	S	M	L	XL	2XL	3XL	4XL	5XL	6XL
A - Borstomvang (cm)	76	82	88	96	104	112	120	128	136	144
A - Borstomvang (inch)	30	32	34.5	37.5	41	44	47	50.5	53.5	56.5
L2 - Heupomtrek (cm)	86	92	100	108	116	124	132	140	148	156
L2 - Heupomtrek (inch)	34	36	39.5	42.5	45.5	49	52	55	58	61.5

De lange en korte broeken en rokken van MASCOT voor dames zijn verkrijgbaar in twee verschillende pasvormen. De afmetingen van uw lichaam bepalen welke pasvorm u moet kiezen. De twee damespasvormen heten: DIAMOND en PEARL.

Twee stappen om de broek/rok/korte broek te vinden die perfect bij u past:

1) Vind uw pasvorm

Uw MASCOT-pasvorm is afhankelijk van de combinatie van uw taille- (meet waar u het smalst bent) en heupmaat (meet waar u het breedst bent). Als vuistregel geldt dat u bij een verschil van meer dan 20 centimeter tussen uw taille en heupen kiest voor de DIAMOND-pasvorm. Bij een verschil van minder dan 20 centimeter tussen uw taille en heupen kiest u voor de PEARL-pasvorm.

2) Vind uw maat

U vindt uw maat door uw heupmaat op te nemen rond het breedste punt van uw heupen. De heupwijdte moet met de benen tegen elkaar worden gemeten. Kijk in het schema onder uw pasvorm: vind uw maat in het schema op basis van uw heupmaat.

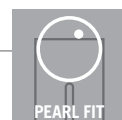


Damesbroeken en rokken

DIAMOND pasvorm: Een verschil tussen de taille- en heupmaat van meer dan 20 cm.

EU		C34	C36	C38	C40	C42	C44	C46	C48	C50	C52	C54	C56
UK		UK6	UK8	UK10	UK12	UK14	UK16	UK18	UK20	UK22	UK24	UK26	UK28
F		34	36	38	40	42	44	46	48	50	52	54	56
	XS	S	M		L		XL	2XL		3XL	4XL	5XL	6XL
K3 - Tailleband (cm)	70	74	78	82	86	90	94	98	104	110	116	122	128
K3 - Tailleband (inch)	27.5	29	30.5	32	34	35.5	37	38.5	41	43.5	45.5	48	50.5
L2 - Heupomtrek (cm)	96	100	104	108	112	116	120	124	130	136	142	148	154
L2 - Heupomtrek (inch)	37.5	39.5	41	42.5	44	45.5	47	49	51	53.5	56	58	60.5

*XS is alleen verkrijgbaar in MASCOT® FOOD & CARE.



Damesbroeken en rokken

PEARL pasvorm: Een klein verschil tussen de taille- en heupmaat.

EU		C34	C36	C38	C40	C42	C44	C46	C48	C50	C52	C54	C56
UK		UK6	UK8	UK10	UK12	UK14	UK16	UK18	UK20	UK22	UK24	UK26	UK28
F		36	38	40	42	44	46	48	50	52	54	56	58
	XS	S	M		L		XL	2XL		3XL	4XL	5XL	6XL
K3 - Tailleband (cm)	74	78	82	86	90	94	98	104	110	116	122	128	136
K3 - Tailleband (inch)	29	30.5	32	34	35.5	37	38.5	41	43.5	45.5	48	50.5	53.5
L2 - Heupomtrek (cm)	92	95	98	101	104	107	110	115	120	125	130	135	140
L2 - Heupomtrek (inch)	36	37.5	38.5	39.5	41	42	43.5	45	47	49	51	53	55

E - Binnenbeenlengte (cm)	76	82
E - Binnenbeenlengte (inch)	30	32

KINDEREN

Het assortiment van MASCOT bestaat ook uit producten voor kinderen. Om de juiste maat te vinden, dient u een maat te kiezen op basis van de lengte van het kind.

Kinderen						
Lengte (cm)	104	116	128	140	152	164
Leeftijd (jaar)	3-4	5-6	7-8	9-10	11-12	13-14
Borstomvang (cm)	54	58	62	68	74	80
Borstomvang (inch)	21	23	24.5	26.5	29	31.5
Taille (cm)	50	52	54	58	62	66
Taille (inch)	19.5	20.5	21.5	23	24.5	26
Heupomtrek (cm)	58	62	66	72	78	84
Heupomtrek (inch)	23	24.5	26	28.5	30.5	33

WERKSCHOENEN

U gebruikt uw schoenen vele uren per dag. Daarom is het belangrijk dat u ze met zorg kiest. Maten en pasvorm van veiligheidsschoenen laag kunnen licht verschillen afhankelijk van de versterkte neus en zool.

Daarom raden we u aan de schoenen eerst te passen voordat u ze koopt. Zo weet u zeker dat u de juiste maat kiest en een schoen met een pasvorm die bij uw voeten past.

Het maatschema van MASCOT volgt over het algemeen de standaard. Werkschoenen in de kleinere maten (maat 35-41) zijn verkrijgbaar in een slim fit (wijdte 8), terwijl de grotere maten (maat 39-52) beschikbaar zijn in wijdte 10 of 11, afhankelijk van het product.

Maat	35	36	37	38	39	40	41	42	43	44	45	46	47	48	49	50	51	52
Wijdte 8																		
EU	0835	0836	0837	0838	0839	0840	0841											
F	0835	0836	0837	0838	0839	0840	0841											
UK, dames	L 2.5	L 3.5	L 4	L 5	L 6	L 6.5	L 7											
US, dames	L 4	L 5	L 5.5	L 6.5	L 7.5	L 8	L 8.5											
Wijdte 10																		
EU					1039	1040	1041	1042	1043	1044	1045	1046	1047	1048	1049	1050	1051	1052
F					1039	1040	1041	1042	1043	1044	1045	1046	1047	1048	1049	1050	1051	1052
UK					6	6.5	7	8	9	10	10.5	11	12	13	14	15	15.5	16.5
US					7	7.5	8	9	10	11	11.5	12	13	14	15	16	16.5	17.5
Wijdte 11																		
EU					1139	1140	1141	1142	1143	1144	1145	1146	1147	1148	1149	1150		
F					1139	1140	1141	1142	1143	1144	1145	1146	1147	1148	1149	1150		
UK, heren					M 6	M 6.5	M 7	M 8	M 9	M 10	M 10.5	M 11	M 12	M 13	M 14	M 15		
US, heren					M 7	M 7.5	M 8	M 9	M 10	M 11	M 11.5	M 12	M 13	M 14	M 15	M 16		

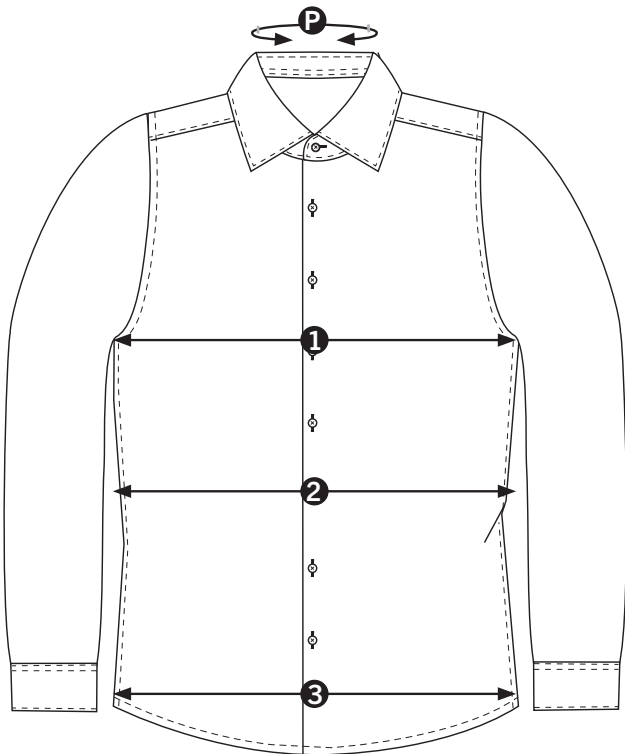
CORPORATE WEAR - MAN

Zo vindt u uw overhemdmaat

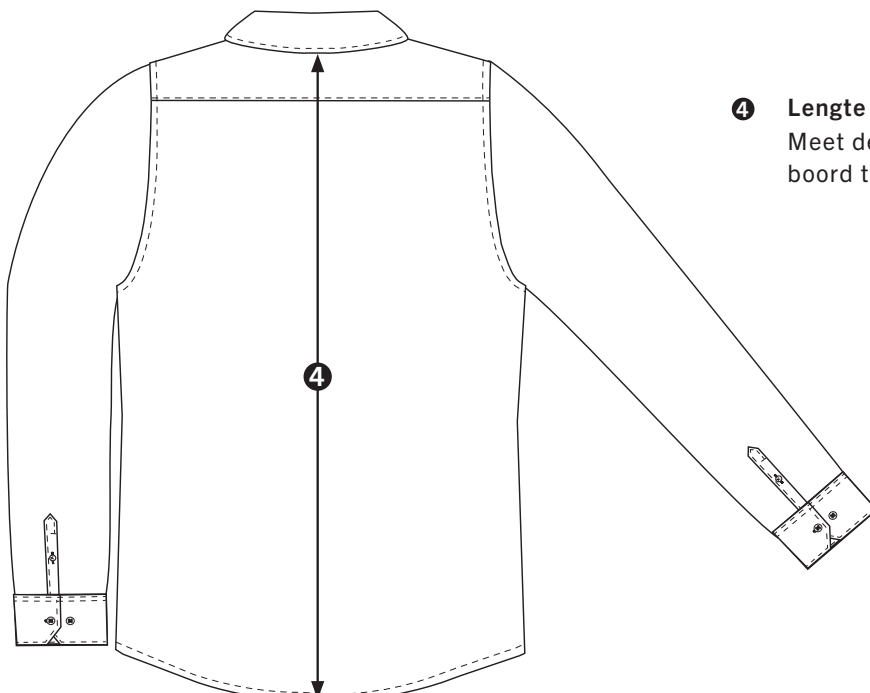
In het assortiment van MASCOT vindt u een selectie klassieke overhemden voor heren.

De overhemden zijn verkrijgbaar in verschillende pasvormen en in de kwaliteit Basic, Premium en Signature. Om de juiste maat te vinden, kunt u het beste een van uw bestaande overhemden opmeten. Vergelijk de maten met de maattabel, in de pasvorm die u wilt. Kies de maat die bij u past.

De volgende producten volgen deze schema's: 50631, 50632, 50633 en overhemden in de kwaliteiten: 984, 745, 750, 741, 742, 744.



- P Halsmaat**
Uw halswijdte. Gemeten rondom de hals - 1 cm boven het sleutelbeen.
- 1 Borstomvang**
Meet de afstand onder de oksels. Vermenigvuldig met twee voor de volledige afmeting.
- 2 Taille**
Meet het smalste stuk van het overhemd. Vermenigvuldig met twee voor de volledige afmeting.
- 3 Onderkant**
Meet in een rechte lijn langs de onderkant van het overhemd. Vermenigvuldig met twee voor de volledige afmeting.



- 4 Lengte**
Meet de afstand van de onderkant van de boord tot de onderkant van het overhemd.

Overhemden – Smalle pasvorm								
EU Maat	37	38	39	40	41	42	43	44
	37-38		39-40		41-42		43-44	
UK/US Maat	14.5	15	15.5	15.5	16	16.5	17	17.5
	14.5-15		15.5		16-16.5		17-17.5	
F Maat	37	38	39	40	41	42	43	44
	37-38		39-40		41-42		43-44	
P. Halswijdte (cm)	37	38	39	40	41	42	43	44
P. Halswijdte (inch)	14.5	15	15.5	15.5	16	16.5	17	17.5
1. Borstomvang (cm)	102	102	108	108	114	114	122	122
1. Borstomvang (inch)	40	40	42.5	42.5	45	45	48	48
2. Taille (cm)	94	94	100	100	106	106	114	114
2. Taille (inch)	37	37	39.5	39.5	41.5	41.5	45	45
3. Onderkant (cm)	98	98	104	104	110	110	118	118
3. Onderkant (inch)	38.5	38.5	41	41	43.5	43.5	46.5	46.5
4. Lengte (cm)	79	79	80	80	81	81	82	82
4. Lengte (inch)	31	31	31.5	31.5	32	32	32.5	32.5

Overhemden – Moderne pasvorm												
EU Maat	37	38	39	40	41	42	43	44	45	46	47	48
	37-38		39-40		41-42		43-44		45-46		47-48	
UK/US Maat	14.5	15	15.5	15.5	16	16.5	17	17.5	17.5	18	18.5	19
	14.5-15		15.5		16-16.5		17-17.5		17.2-18		18.5-19	
F Maat	37	38	39	40	41	42	43	44	45	46	47	48
	37-38		39-40		41-42		43-44		45-46		47-48	
P. Halswijdte (cm)	37	38	39	40	41	42	43	44	45	46	47	48
P. Halswijdte (inch)	14.5	15	15.5	15.5	16	16.5	17	17.5	17.5	18	18.5	19
1. Borstomvang (cm)	108	108	114	114	120	120	128	128	136	136	144	144
1. Borstomvang (inch)	42.5	42.5	45	45	47	47	50.5	50.5	53.5	53.5	56.5	56.5
2. Taille (cm)	102	102	108	108	114	114	122	122	130	130	138	138
2. Taille (inch)	40	40	42.5	42.5	45	45	48	48	51	51	54.5	54.5
3. Onderkant (cm)	106	106	112	112	118	118	126	126	134	134	142	142
3. Onderkant (inch)	41.5	41.5	44	44	46.5	46.5	49.5	49.5	53	53	56	56
4. Lengte (cm)	79	79	80	80	81	81	82	82	83	83	84	84
4. Lengte (inch)	31	31	31.5	31.5	32	32	32.5	32.5	32.5	32.5	33	33

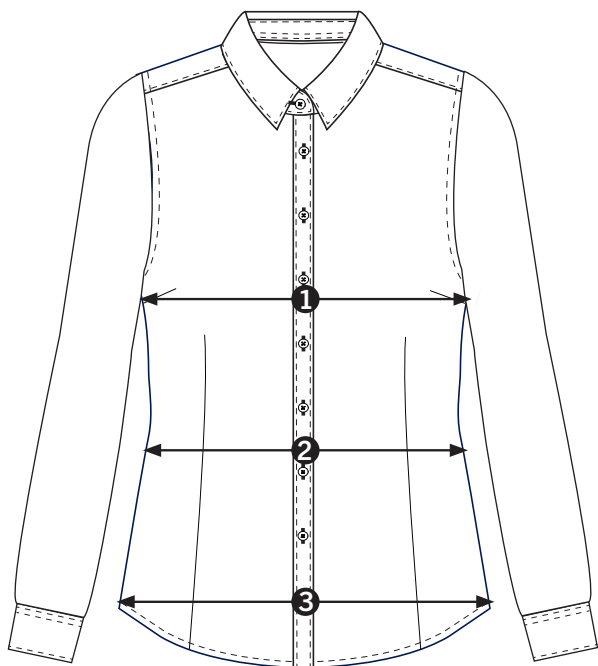
Overhemden – Klassieke pasvorm													
EU Maat	40	41	42	43	44	45	46	47	48	49	50		
	39-40		41-42		43-44		45-46		47-48		49-50		51-52
UK/US Maat	15.5	16	16.5	17	17.5	17.5	18	18.5	19	19.5	19.5		
	15.5	16-16.5		17-17.5		17.2-18		18.5-19		19.5		20	20.5-21
F Maat	40	41	42	43	44	45	46	47	48	49	50		
	39-40		41-42		43-44		45-46		47-48		49-50		51-52
P. Halswijdte (cm)	40	41	42	43	44	45	46	47	48	49	50	52	54
P. Halswijdte (inch)	15.5	16	16.5	17	17.5	17.5	18	18.5	19	19.5	19.5	20.5	21.5
1. Borstomvang (cm)	120	126	126	134	134	142	142	150	150	158	158	166	174
1. Borstomvang (inch)	47	50	50	53	53	56	56	59	59	62	62	65.5	68.5
2. Taille (cm)	120	126	126	134	134	142	142	150	150	158	158	166	174
2. Taille (inch)	47	49.5	49.5	53	53	56	56	59	59	62	62	65.5	68.5
3. Onderkant (cm)	120	126	126	134	134	142	142	150	150	158	158	166	174
3. Onderkant (inch)	47	49.5	49.5	53	53	56	56	59	59	62	62	65.5	68.5
4. Lengte (cm)	80	81	81	82	82	83	83	84	84	84	84	84	84
4. Lengte (inch)	31.5	32	32	32.5	32.5	32.5	32.5	33	33	33	33	33	33

CORPORATE WEAR - VROUW

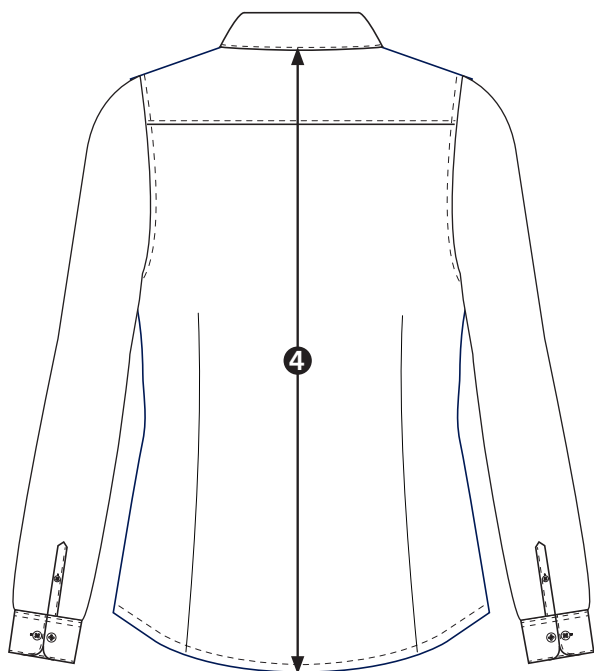
Zo vindt u uw overhemdmaat

Het assortiment van MASCOT omvat een selectie klassieke shirts voor vrouwen. De shirts zijn verkrijgbaar in verschillende maten en in de kwaliteiten Basic en Premium.

Om de juiste maat te vinden, kunt u een van uw huidige overhemden opmeten. Vergelijk de afmetingen met de maattabel voor de door u gewenste pasvorm. Kies de maat die bij uw behoeften past.



- 1 Borstomvang**
Meet de afstand onder de oksels.
Vermenigvuldig met twee voor de volledige afmeting.
- 2 Taille**
Meet het smalste stuk van het overhemd.
Vermenigvuldig met twee voor de volledige afmeting.
- 3 Onderkant**
Meet in een rechte lijn langs de onderkant van het overhemd. Vermenigvuldig met twee voor de volledige afmeting.



- 4 Lengte**
Meet de afstand van de onderkant van de boord tot de onderkant van het overhemd.

Overhemden – Moderne pasvorm							
EU Maat	34	36	38	40	42	44	46
UK Maat	6	8	10	12	14	16	18
US Maat	2	4	6	8	10	12	14
F Maat	36	38	40	42	44	46	48
1. Borstomvang (cm)	88	92	96	100	104	108	112
1. Borstomvang (inch)	34.5	36	37.5	39	40.5	42.5	44
2. Taille (cm)	76	80	84	88	92	96	100
2. Taille (inch)	30	31.5	33	34.5	36	37.5	39
3. Onderkant (cm)	92	96	100	104	108	112	116
3. Onderkant (inch)	36	38	39	40.5	42.5	44	45.5
4. Lengte (cm)	64	65	66	67	68	69	70
4. Lengte (inch)	25	25.5	25.5	26	26	27	27.5

Overhemden – Klassieke pasvorm										
EU Maat	34	36	38	40	42	44	46	48	50	52
UK Maat	6	8	10	12	14	16	18	20	22	24
US Maat	2	4	6	8	10	12	14	16	18	20
F Maat	36	38	40	42	44	46	48	50	52	54
1. Borstomvang (cm)	94	98	102	106	110	114	118	124	130	136
1. Borstomvang (inch)	37	38.5	40	41.5	43	44.5	46	48.5	51	53.5
2. Taille (cm)	88	92	96	100	104	108	112	118	124	130
2. Taille (inch)	34.5	36	37.5	39	40.5	42.5	44	46	48.5	51
3. Onderkant (cm)	98	102	106	110	114	118	122	128	134	140
3. Onderkant (inch)	38.5	40	41.5	43	44.5	46	48	50	52.5	55
4. Lengte (cm)	64	65	66	67	68	69	70	71	72	73
4. Lengte (inch)	25	25.5	25.5	26	26	27	27.5	27.5	28	28.5